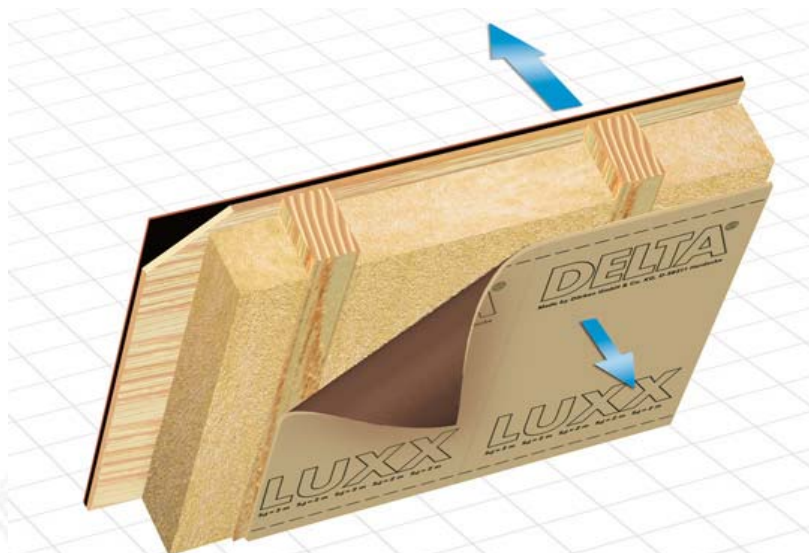


Fiche technique DELTA[®] -LUXX



Description : pare-vapeur et pare-air armé pour toiture inclinée et ossature bois.

Matériau : non-tissé polypropylène revêtu d'une couche de polyéthylène.

Température de mise en œuvre: +5°C à + 40°C

Fixation provisoire : agrafes, clous ou DELTA[®]-DUO-TAPE 38

Résistance en traction (EN 12311-2): env. 140 /110 N/5 cm

Résistance à la déchirure au clou (EN 12310-1): env. 150 / 200 N

Valeur-Sd (EN 1931): env. 2 m

Étanchéité (EN 1928) sous 2 kPa: passe

Durabilité vieillissement (EN 1296): passe

Durabilité Alkali (EN 13984): passe

Valeur-λ : 0,17 W/(m.K)

Réaction au feu: E

Résistance aux températures : -40°C à +80°C

Poids : env. 150 g/m²

Dimensions : 1,50 m x 50 m

Poids du rouleau : env. 11,25 kg

Emballage : 32 rouleaux/europalette

Accessoires : DELTA[®]-MULTI-BAND 60/100, DELTA[®]-TIXX, DELTA[®]-FLEXX-BAND, DELTA[®]-FAS CORNER, DELTA[®]-DUO-TAPE 38

Version: 04/2014